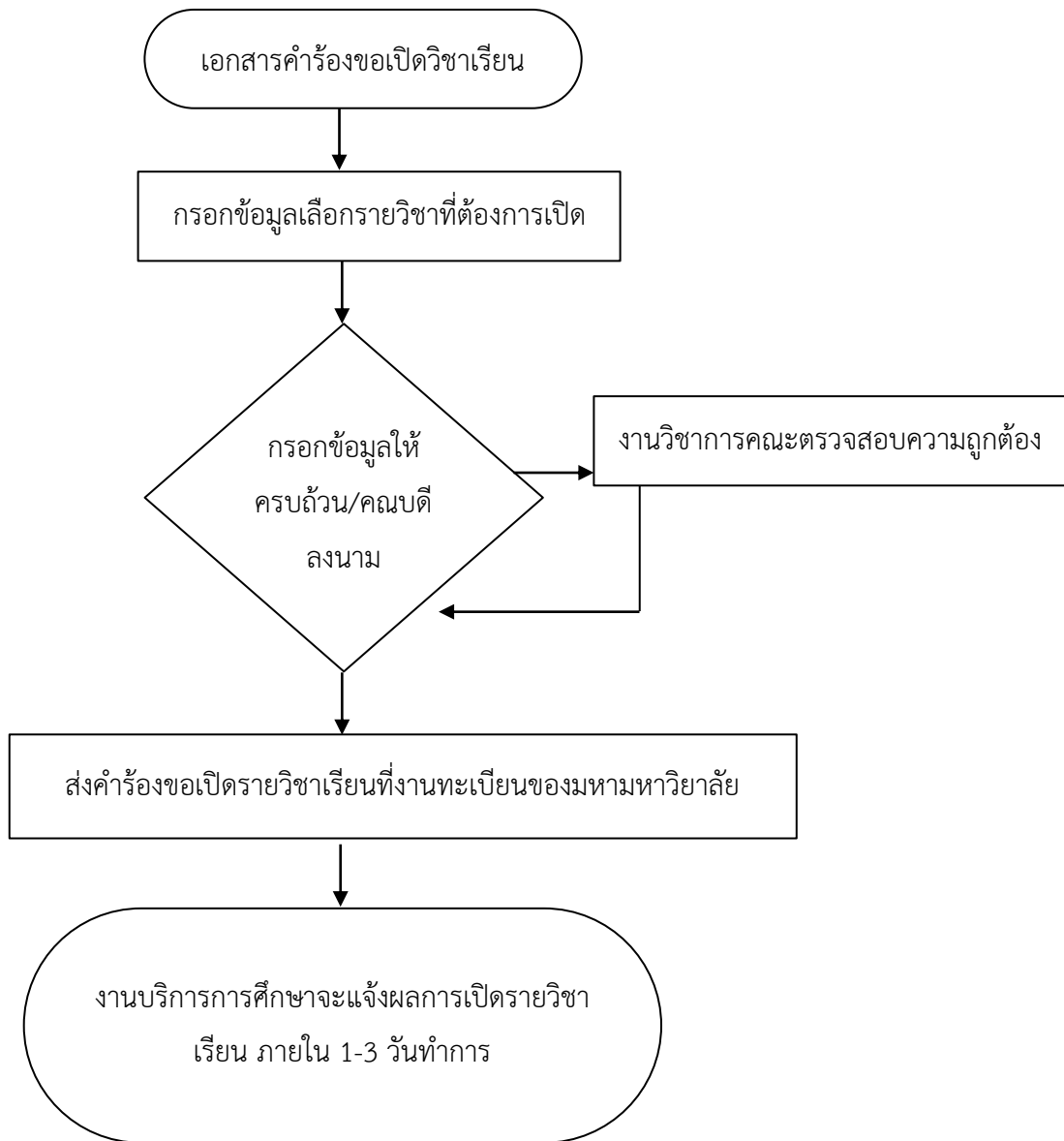



คู่มือ หรือ มาตรฐานการปฏิบัติงาน
ชื่องาน การขอเปิดรายวิชาเรียน

นางกชพรรณ เขมแก้วกุล ผู้จัดทำข้อมูล



ขั้นตอนการให้บริการ	ระยะเวลา	ช่องทางให้บริการ/หน่วยงานที่เกี่ยวข้อง	หมายเหตุ
1. นักศึกษาปริญญาคำร้องขอเปิดรายวิชาเรียน หรือรับเอกสารคำร้องขอเปิดรายวิชาเรียน ได้ที่งานวิชาการคณะฯ	2 ชั่วโมง	https://edus.lpru.ac.th/index.php/download 	
2. นักศึกษาสแกน QR-Code ในใบคำร้องขอเปิดวิชาเพื่อเข้าร่วมกลุ่มไลน์ เปิด เพิ่ม ถอน ตกค้าง			
3. นักศึกษา เลือกวิชาที่ต้องการขอเปิดและติดต่ออาจารย์ผู้สอนเพื่อขออนุญาตเปิดวิชาเรียนและกำหนดวัน เวลาและห้องเรียน เช่น วันจันทร์ คาบ 1-4 ห้องเรียน ED 218			
4. นักศึกษา กรอกข้อมูลให้ครบถ้วนทุกช่องให้ชัดเจน สมบูรณ์ ถูกต้องโดยเฉพาะรหัสวิชา ชื่อวิชาและหมวดวิชา (หมวดวิชาเช่น เอกบังคับ เอกเลือก เลือกเสรี พื้นฐาน ปฏิบัติ เป็นต้น)			
5. นักศึกษา นำใบคำร้องขอเปิดวิชาให้อาจารย์ที่ปรึกษา /อาจารย์ผู้สอน และ คณบดี ลงนามตามลำดับ			
6. นักศึกษาลงทะเบียนขอเปิดรายวิชาโดยเข้าไปที่เว็บไซต์กองบริการการศึกษา มหาวิทยาลัยราชภัฏลำปาง สแกน QR-Code เพื่อขอกรอกข้อมูลการลงทะเบียน			
7. ส่งคำร้องขอเปิดวิชาเรียน ในกล่องรับคำร้องขอเปิดวิชา หน้าห้องงานบริการการ การศึกษาชั้น 1 อาคารสำนักงานอธิการบดี			
8. งานบริการการศึกษาคงแจ้งผลการเปิด วิชาเรียนภายใน 1-3 วันหลังจากที่			

ไม่มีค่าธรรมเนียม

มีค่าธรรมเนียม บาท *ค่าธรรมเนียมให้เป็นไปตามประกาศที่มหาวิทยาลัยกำหนด*

กฎหมายที่เกี่ยวข้อง ข้อบังคับมหาวิทยาลัยราชภัฏลำปาง ว่าด้วยการศึกษาระดับปริญญาตรี